

● 不定期でイベントも開催しています



お花見



運動会



コンサート



フラダンス

歓迎

お気軽にお試し下さい。

無料体験

※申込み

☎ (082) 247-9808

施設種別
事業所番号

地域密着型通所介護 (3470205711)

利用日

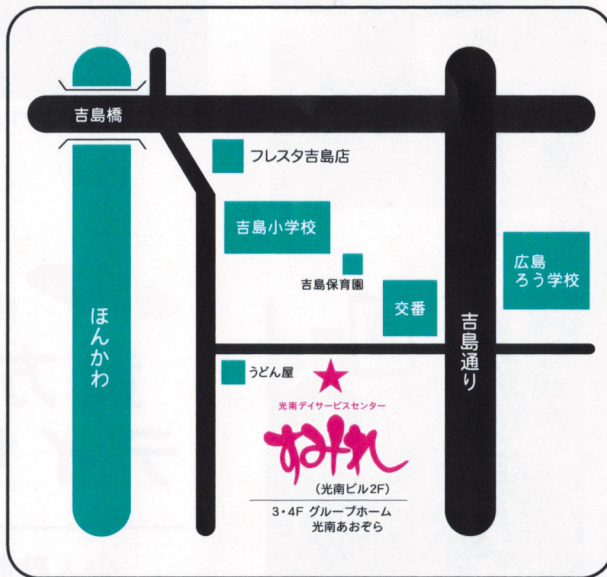
月曜日～土曜日 定員 18名

利用時間

9:00～16:10

休業日

日曜日、お盆、年末年始



光南デイサービスセンター

おひれ

〒730-0825

広島市中区光南二丁目3番46号光南ビル2F

(広島バス24号線吉島病院入りロバス停 徒歩3分)

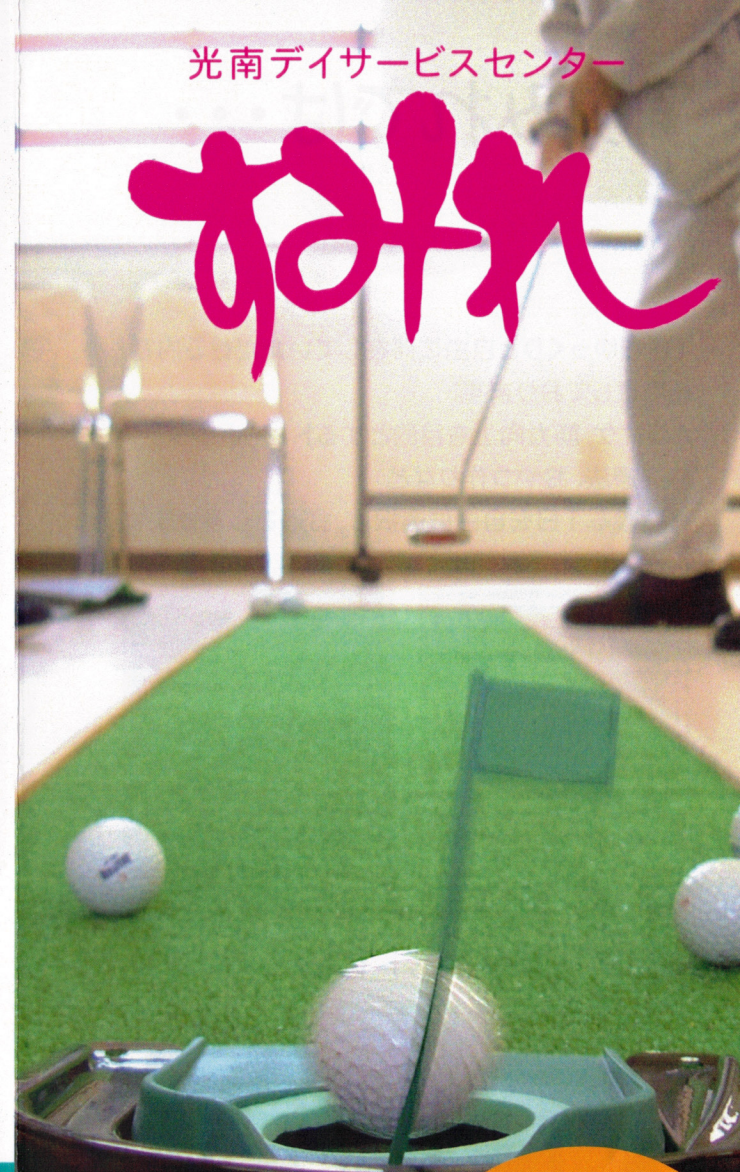
お気軽にご連絡ください!

☎ (082) 247-9808 (FAX兼用)

E-mail: sumire-day@world.ocn.ne.jp

光南デイサービスセンター

おひれ



少人数制(定員18名)

ゆったりスペース(75㎡)

機能回復中心のプログラム

カラオケ歌い放題

あなたの街で あなたに必要とされる 介護を目指します。

すみれでは・・・

1日をゆっくりと自由に滞在していただける内容を用意しております。

カラオケ、筋力向上を目的とするトレーニング、音楽療法、おやつ作りなど
有意義な1日を自由に選択し、お過ごし頂けます。

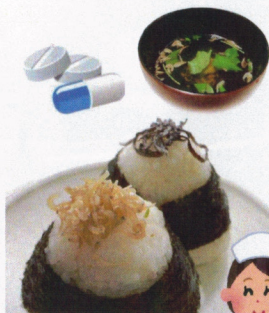


*利用者のみなさんで作った作品

● 充実したサポート体制



運動担当：
高 芳照 先生



看護師による
服薬管理&
無料簡易朝食サービス



トレーニング



普及指導員によるケアピクス



手作りランチ 食費550円(おやつ込み)



生花

出会い 仲間 いきがい 貴方好みの デイサービス

少人数制だからできる
自由に選べる多彩な内容



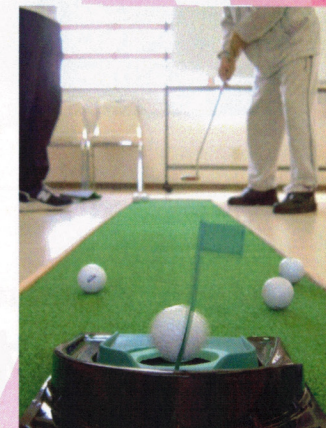
子供たちとの関わり



恒例パン作り



季節イベント
クリスマス



パットゴルフ